



PdR.02.a

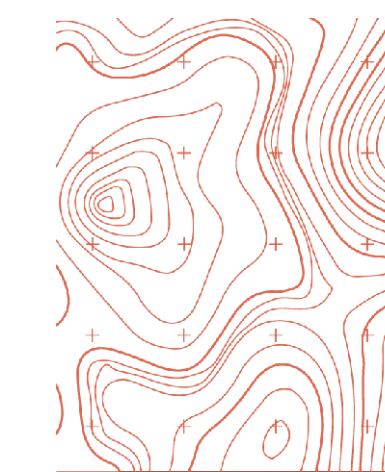
Carta dei vincoli

Scala di rappresentazione 1:5.000

DATA Aprile 2024

ADOZIONE con delibera del Consiglio Comunale n. ... del .../.../.....

APPROVAZIONE con delibera del Consiglio Comunale n. ... del .../.../.....



Sindaco
Simone Eligio Castoldi

Responsabile dell'Area tecnica Manutentiva
Arch. Paola Stefania Catania

con il supporto di:

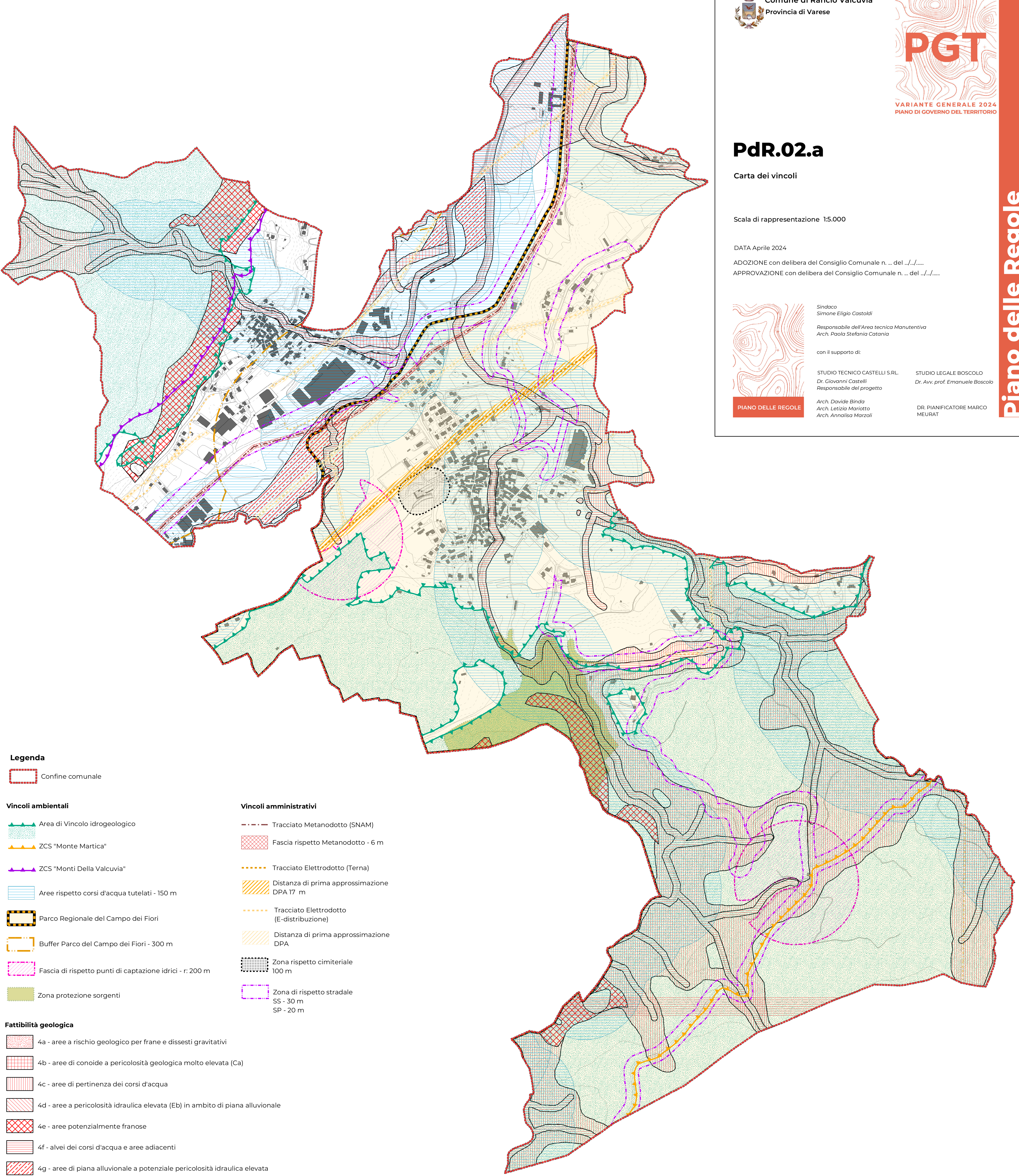
STUDIO TECNICO CASTELLI S.R.L.
Dr. Giovanni Castelli
Responsabile del progetto

STUDIO LEGALE BOSCOLO
Dr. Avv. prof. Emanuele Boscolo

Arch. Davide Binda
Arch. Letizia Mariotto
Arch. Annalisa Marzoli

DR. PIANIFICATORE MARCO
MEURAT

PIANO DELLE REGOLE



Legenda

Confine comunale

Vincoli ambientali

Area di Vincolo idrogeologico

ZCS "Monte Martica"

ZCS "Monti Della Valcuvia"

Aree rispetto corsi d'acqua tutelati - 150 m

Parco Regionale del Campo dei Fiori

Buffer Parco del Campo dei Fiori - 300 m

Fascia di rispetto punti di captazione idrici - r: 200 m

Zona protezione sorgenti

Vincoli amministrativi

Tracciato Metanodotto (SNAM)

Fascia rispetto Metanodotto - 6 m

Tracciato Elettrodotta (Terna)

Distanza di prima approssimazione
DPA 17 m

Tracciato Elettrodotta
(E-distribuzione)

Distanza di prima approssimazione
DPA

Zona rispetto cimiteriale
100 m

Zona di rispetto stradale
SS - 30 m
SP - 20 m

Fattibilità geologica

4a - aree a rischio geologico per frane e dissesti gravitativi

4b - aree di conoide a pericolosità geologica molto elevata (Ca)

4c - aree di pertinenza dei corsi d'acqua

4d - aree a pericolosità idraulica elevata (Eb) in ambito di piana alluvionale

4e - aree potenzialmente franose

4f - alvei dei corsi d'acqua e aree adiacenti

4g - aree di piana alluvionale a potenziale pericolosità idraulica elevata